

[5-6학년]
미술영재

개강일은 9월 18일/금입니다.

강사 황 현 숙

교육일 금요일 16:30 - 19:00 (2시간30분)

교육 소개

본 프로그램은 미술에 대한 흥미와 잠재력을 가진 미술 영재의 능력과 소질에 맞는 교육의 기회를 제공하고자 설계되었습니다. 또한 본 수업은 미적 감성과 미학적 탐구로서의 지적 호기심의 충족, 작업의 논리적 근거 제시 및 철학적 가치관 함양, 사람과 사회의 가치를 존중하는 인격의 고양을 목표로 합니다. 따라서 자기 주도적인 창의성을 신장함으로써 미래 사회가 요구하는 인재를 육성합니다.

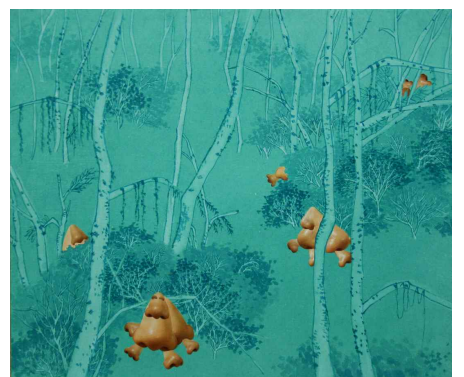
학습 목표

1. 개인의 잠재적 능력 파악 및 계발
2. 자유로운 사고를 통한 소재와 주제에 대한 적극적인 탐색과 미학적 탐구
3. 자신의 내면세계를 미술의 언어로 표현할 수 있는 다양한 기법의 습득
4. 작업의 논리적 근거 및 철학적 가치관 함양

교육 효과

1. 미적 감성과 미술로서의 소통 능력 향상
2. 창조적 조형 활동을 통한 즐거움, 집중력 향상
3. 세상을 바라보는 시각의 확대, 풍요로운 감성으로 행복한 삶의 영위
4. 인성과 사회성의 함양

교육과정 사진자료



교육과정

휴 강 일 | 9/29(화)~10.3(토)_추석연휴 주간 / 10.9(금)_한글날

환불규정

- 수업 6주차까지(개강 후 1/2 지점) 환불 가능
- 수업 당일 환불신청의 경우는 해당 수업의 '당일 회차분까지 차감' 후 환불(수업 시작 전,후와 상관없이 차감)

구분	일정	세 부 교 육 과 정	개인준비물
1주	9.18(금)	디자인의 세계1: 아이콘 디자인, 문자 디자인 Idea map	앞치마, 팔토시, 4B연필, 지우개, 색연필, 수채화 물감이 짜여 진 팔레트, 수채화 붓 크기별, 아크릴 붓 크기별, 물통
2주	9.25(금)	디자인의 세계2: 아이콘 디자인, 문자 디자인 design	
3주	10.16(금)	디자인의 세계3: 아이콘 디자인, 문자 디자인 design	
4주	10.23(금)	인체와 운동감1: 비례와 동세 Idea map	앞치마, 팔토시, 4B연필, 지우개, 색연필, 수채화 물감이 짜여 진 팔레트, 수채화 붓 크기별, 아크릴 붓 크기별, 물통, 사진
5주	10.30(금)	인체와 운동감2: 비례와 동세 mixed media · Work	
6주	11.6(금)	인체와 운동감3: 비례와 동세 Work	
7주	11.13(금)	오브제 탐구1: 발견된 사물, 창조하는 사물 Idea map	앞치마, 팔토시, 4B연필, 지우개, 색연필, 수채화 물감이 짜여 진 팔레트, 수채화 붓 크기별, 아크릴 붓 크기별, 물통, 재활용 재료
8주	11.20(금)	오브제 탐구2: 발견된 사물, 창조하는 사물 mixed media · Work	
9주	11.27(금)	오브제 탐구3: 발견된 사물, 창조하는 사물 Work · Installation	
10주	12.4(금)	확장하는 풍경1: 드러나는 세계 Idea map	앞치마, 팔토시, 4B연필, 지우개, 색연필, 수채화 물감이 짜여 진 팔레트, 수채화 붓 크기별, 아크릴 붓 크기별, 동양화 붓 물통, 사진
11주	12.11(금)	확장하는 풍경2: 드러나는 세계 Painting	
12주	12.18(금)	확장하는 풍경3: 드러나는 세계 Painting · Installation 전시의 의미와 작품 선정	

* 상기 세부 과정은 수업 일정에 따라 다소 변경될 수 있습니다.

강사소개

학력 및 경력

- 이화여자대학교 미술대학 동양화과 졸업
- 이화여자대학교 대학원 동양화과 졸업
- 이화여자대학교 대학원 조형예술학부 박사 졸업

- 개인전 13회, 단체전 50여회
- 대한민국 미술대전 특선, 중앙미술대전, 동아미술제 특선 외 다수 수상
- 국립현대미술관, 성남문화재단 외 작품 소장
- 송은문화재단 전시 후원

- 교원자격증(중등학교 2급 정교사), 삼성생명 청소년 미술작품 공모전 심사
- 이화여자대학교, 수원대학교, 울산대학교, 강남대학교 출강

현재

- 수원대학교 객원교수